

# Diagnostic et travaux d'urgence sur l'ancien Monastère Carol

COMMUNE : BAULOU (09)

MISSION : Diagnostic / Demande de subvention / Suivi des travaux d'urgence

MAITRE D'OUVRAGE : Mairie de BAULOU

ANNÉE DE RÉALISATION : 2023/24

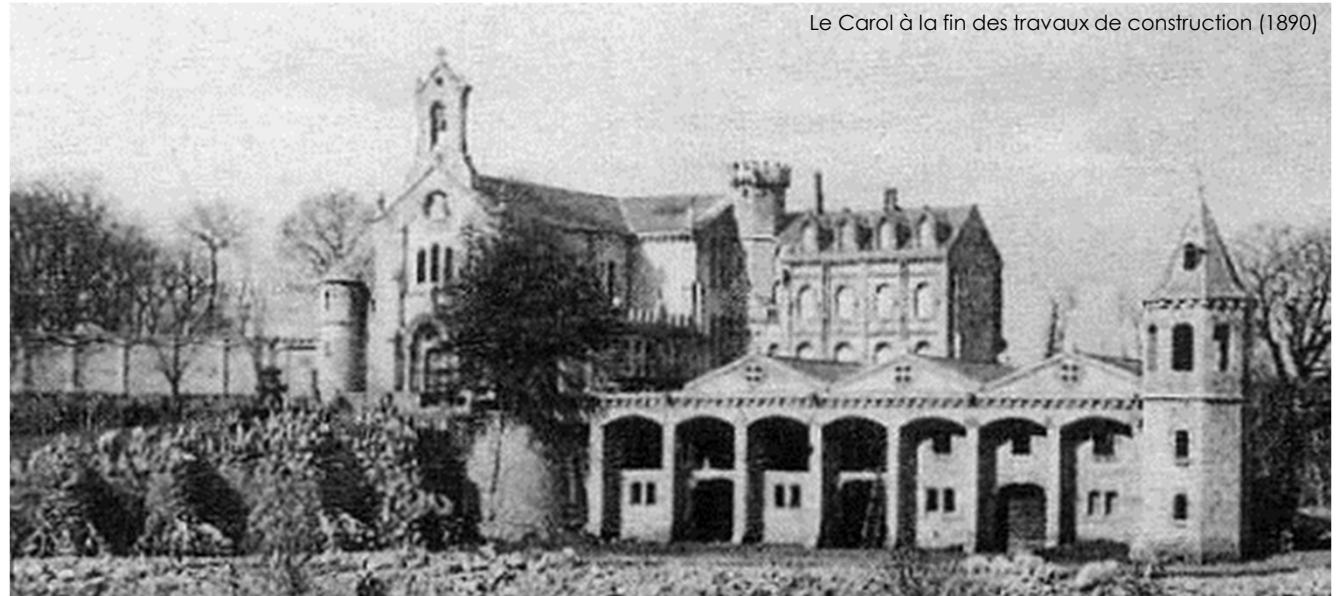
MONTANT DES TRAVAUX : en cours

SPÉCIFICITÉS : Archéologie / spéléologie / Demande de protection MH

Conçue par le Père Jésuite Louis DE COMA, cette grandiose basilique est bâtie au XIX<sup>ème</sup> siècle sous la maîtrise d'œuvre de son frère, l'architecte Ferdinand DE COMA. Sa construction, qui a inspiré celle de Lourdes et dont l'histoire est étroitement liée à celle de Rennes-le-Château, a coûté l'équivalent de plusieurs millions d'euros et s'est étalée sur 40 ans.

Mais le monastère n'a jamais trouvé preneur et a été progressivement délaissé, puis abandonné. Pendant la deuxième guerre mondiale, il sert de refuge aux résistants et aux rescapés des champs de travail, puis aux prostituées. Les sépultures de la crypte sont profanées et les cercueils éventrés, au grand émoi des habitants de Baulou.

En 1956, le Carol n'est désormais qu'un lieu de débauche : l'Evêché, désarmé et craignant l'installation d'une secte, vend le domaine à un entrepreneur ... à condition que toutes les constructions religieuses soient détruites ! A l'aide de plusieurs charges d'explosifs, le monastère s'écroule, moins de cent ans après le début des travaux.



Le Carol à la fin des travaux de construction (1890)



Fermes et tour, seules vestiges hors terre du complexe du Carol



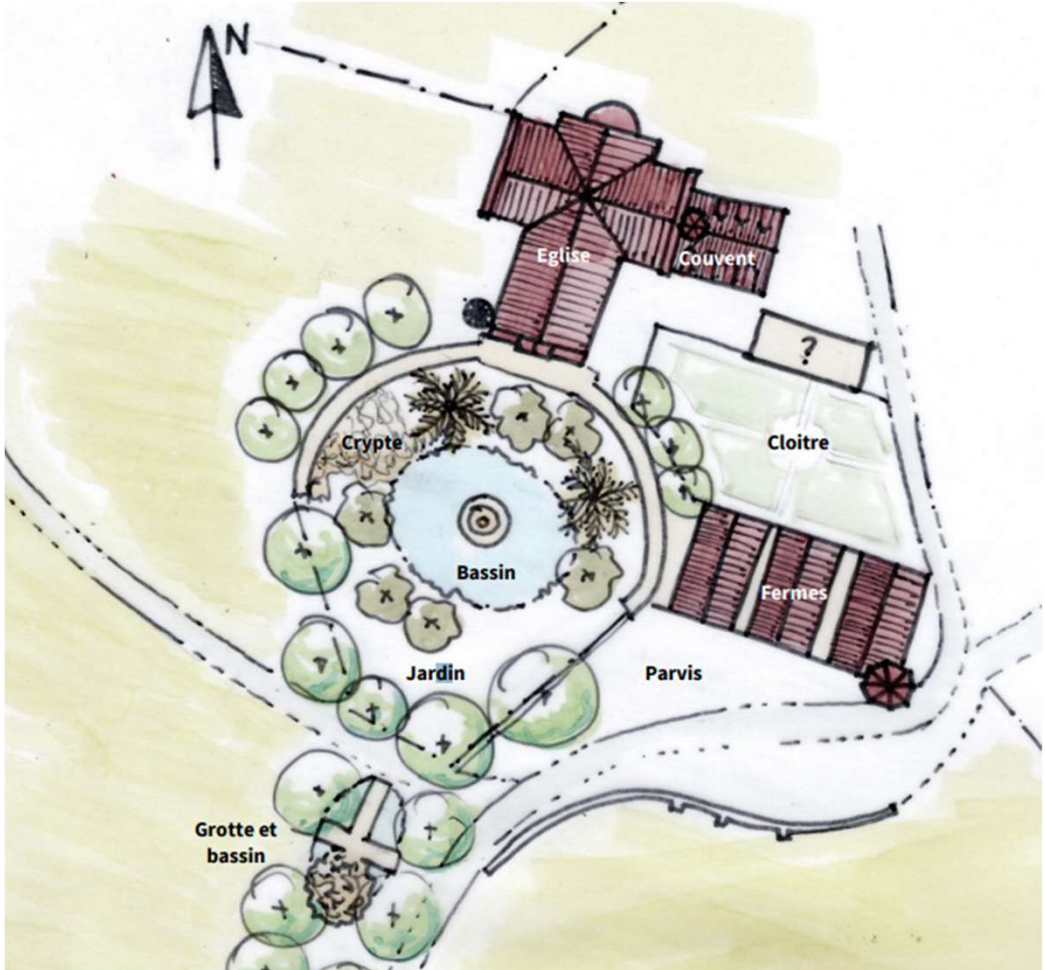
Janvier 1957.

En plein cœur de la campagne ariégeoise, près de la ville de Foix, quelques personnes s'affairent à poser des pains de dynamite dans les bâtiments qui composent un vaste monastère. En début d'après-midi, les multiples charges explosives vont littéralement faire trembler cette petite vallée habituellement paisible. En quelques minutes, le monastère du Carol ne sera plus que ruines.

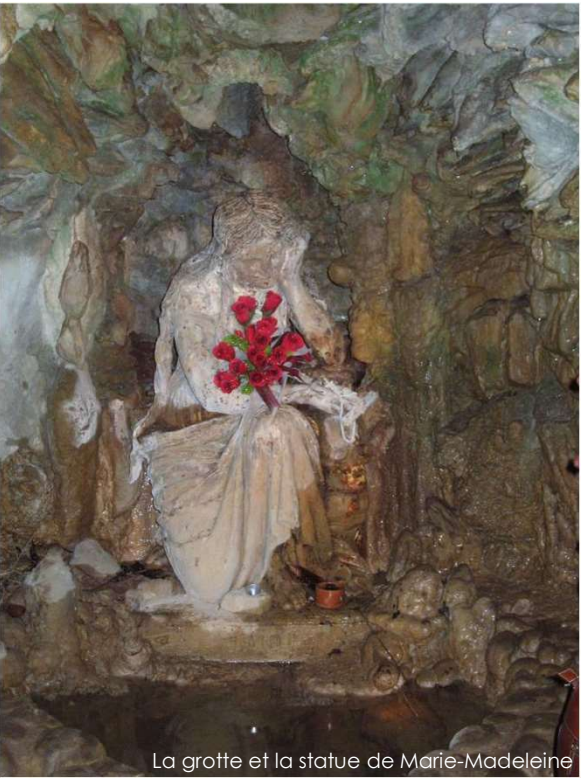
Attentat ? Vengeance ? Acte anticlérical ? Pas du tout.

En fait, c'est le Vatican qui a ordonné cette destruction, un cas quasiment unique dans l'Histoire. Mais pour quelles raisons ? C'est là toute l'énigme du monastère du Carol.

Monique DUMAS & Jacques-François REGLAT



Proposition de restitution du complexe du Carol à partir des documents d'archive



La grotte et la statue de Marie-Madeleine



La crypte avec ses concrétions rapportées, l'autel et la statue du Christ, ainsi que les sépultures



Vue aérienne du Carol aujourd'hui